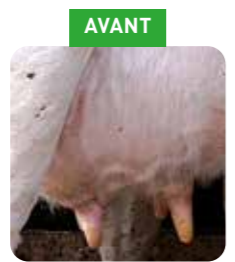


TERRA

FR



► Positionner la flamme à une distance d'environ 10 à 20 cm puis la déplacer en traçant un 8 sous le pis pendant 2 à 4 secondes.

INDOLORE
" flamme molle "

SÛR POUR L'ÉLEVEUR
(LONGUE LANCE)

ÉPILATION EN MOINS DE 4 SEC.

MEILLEURE QUALITÉ DU LAIT

COMPATIBLE
CARTOUCHE / BOUTEILLE

COMMENT ÉCORNER

QUAND

► Il est recommandé d'écorner le plus tôt possible, **avant 4 semaines pour les veaux et avant 2 semaines pour les chevrettes.**

AVANT

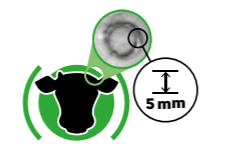
- Immobiliser l'animal dans une cage de contention.
- Tondre le pourtour du cornillon avant de réaliser la cautérisation pour :
 - bien visualiser l'emplacement du futur cornillon,
 - éviter de mettre des poils dans la plaie qui sont source d'infection,
 - bien visualiser la qualité de la cautérisation.

PENDANT

- Appliquer l'embout de l'écorneur sur le cornillon pour cautériser les vaisseaux sanguins afin de stopper son développement.
- Ne pas arracher le cornillon pour limiter la zone potentielle d'infection. Il séchera et tombera de lui-même.

APRÈS

- Bien visualiser le cercle de cautérisation. Le pourtour du cornillon doit faire apparaître un sillon d'une profondeur de 5 mm. Il ne doit rester aucun point d'attache entre la peau et le cornillon.
- Utiliser un spray antiseptique et répulsif.



IL EST RECOMMANDÉ :

- D'injecter un tranquillisant ou mieux de faire une anesthésie locale du nerf cornual pour assurer le confort de l'animal et de l'éleveur.
- D'utiliser un anti-inflammatoire longue durée pour limiter les conséquences néfastes de l'écornage : refus du cornadis, perte d'appétit, isolement.
- D'éviter d'associer l'écornage à un traitement (type vaccin...).

Cachet distributeur

BIEN-ÊTRE ANIMAL

Écorneurs / Épilateur



ÉPILATEUR AUTONOME



Favoriser l'hygiène des pis, avant la traite, évite :

- les germes,
- les bactéries,
- la mammite,
- une perte de temps.

Depuis plus de 15 ans, Express propose la solution : **TERRA**, l'épilateur thermique autonome !

HYGIÈNE
SÉCURITÉ
BIEN-ÊTRE ANIMAL



Farming

GUILBERT EXPRESS
33 av. du Maréchal de Lattre de Tassigny – F-94127 Fontenay-Sous-Bois CEDEX
www.farming.express - info@farming.express

Shutterstock, Septembre 2021 - Guilbert Express SAS au capital de 430 000 € - RC Créteil 572 055 812 - Photos non contractuelles.

CHOISISSEZ L'ÉCORNEUR EXPRESS FARMING QUI VOUS CONVIENT !

ÉCORNEURS à gaz

CARACTÉRISTIQUES TECHNIQUES :



Température :
3 min



Cautérisation :
3 sec / cornillon



Autonomie :
2 heures

ACCESSOIRES :



14015
Ø 15 mm



14020
Ø 17 et 19 mm



14025
Ø 25 mm

ÉCORNEUR ÉLECTRIQUE

CARACTÉRISTIQUES TECHNIQUES :



Température :
5 min

ALIOS



**EFFICACE
JUSQU'À -10°C**

COMPACT

SANS FIL / AUTONOME

ALLUMAGE PIEZO INTÉGRÉ

MAINTENANCE SIMPLIFIÉE

LIVRÉ AVEC EMBOUT
RÉVERSIBLE

ARKOS



PRISE EN MAIN AISÉE

SANS FIL / AUTONOME

ALLUMAGE PIEZO INTÉGRÉ

SÉCURITÉ POUR STOCKAGE

MAINTENANCE SIMPLIFIÉE

LIVRÉ AVEC EMBOUT RÉVERSIBLE

DAOS



LÉGER

ÉCONOMIQUE

COMPATIBLE
CARTOUCHE / BOUTEILLE

LIVRÉ AVEC EMBOUT
RÉVERSIBLE

SAROS



4 mètres

Avec transformateur



RAPIDE

PUISSANT

SIMPLE D'UTILISATION

POIGNÉE "PROTÈGE MAIN"
CONTRE LES RISQUES
DE BRÛLURE